

EMILE RASSAM

► RIVIERA

Product | Men's Polo Shirt
Produit | Polo Homme

Category | Lifestyle wear - Service Wear
Catégorie | Lifestyle wear - Vêtements de Service

Color | White - GG Navy
Couleur | Blanc - GG Bleu Marine

Item Code | JSY-00092
Ref. Article |

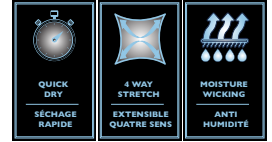
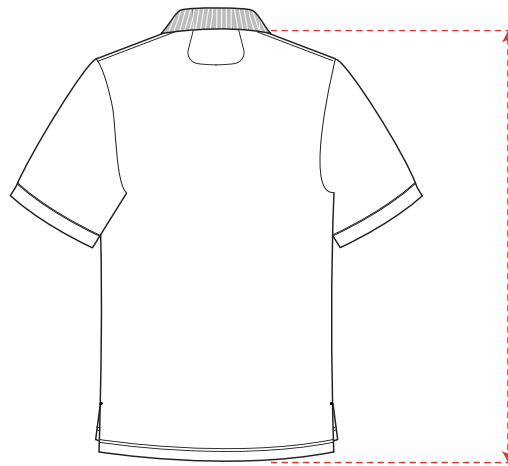
Fabric | Dry Fit 100% Poly
Tissu | Dry Fit 100% Poly

Weight
145 G/M²
Poids

Sizes/Tailles:

	15.5"	16.0"	16.5"	17.5"	18.0"
	39cm	41cm	42cm	44cm	46cm
	S	M	L	XL	2XL





Grosgrain Ribbon 1cm
Ruban Grosgrain 1cm

Info

Feather weight classic polo shirt in high-tech dryfit styled by a contrasting Gros Grain ribbon on the left placket.

Fit and Product Details

- Rib collar
- 1 cm contrasting Gros grain ribbon
- Tailored fit

Fabric and Care

Fine Piqué Dry Fit
100% Polyester Anti wicking
Weight: 145 G/M²



30°C fine wash.

Washing cycle, e.g. for dark coloured articles in cotton, polyester, mixed fabrics etc. Select an appropriate washing program.



Do not bleach.

Use only bleach free detergents.



Mild drying processes.

Tumble dry at low cycle with caution.



Iron at low temperature.

Iron at maximum sole plate temperature of 120 °C. Corresponding to the "Polyacryl, polyamide (nylon), acetate" setting: if necessary, shiny or pressure-sensitive pieces should be ironed with a press cloth or inside out. Steam iron may cause irreversible damage.

Information

Un polo raffiné super léger en fibre innovante High Performance et respirante.

Ajustement et Détails du Produit

- Col RIB
- Ruban en gros grain de 1 cm en contraste sur la patte droite
- Légèreté absolue

Tissu et Soins

Maille fine Dry Fit
100% Polyester Antihumidité
Poids : 145 G/M²

30°C lavage délicat.

Cycle de lavage pour articles de couleur foncée en coton, polyester, tissus mixtes, etc. Sélectionnez un programme de lavage approprié.

Ne pas blanchir.

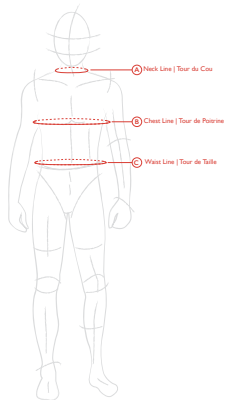
Utiliser des détergents sans chlore.

Séchage doux.

Séchage en tambour avec prudence. Choisir un procédé doux avec une action thermique réduite (température (60°), durée).

Repassage à basse température..

Repasser à max 120° C (température maximale de la semelle) correspondant au réglage "polyacrylique, polyamide (nylon), acétate". Si nécessaire, les pièces brillantes ou sensibles à la pression doivent être repassées avec un chiffon de presse ou à l'envers. Repasser avec de la vapeur peut causer des dommages irréversibles.



► Dimensions

Sizing Taille		S	M	L	XL	2XL
A	Neck Line Tour du Cou	15.5"	16.0"	16.5"	17.5"	18.0"
		39.0cm	41.0cm	42.0cm	44.0cm	46.0cm
B	Chest Line Tour de Poitrine	39.8"	42.0"	44.5"	46.9"	49.2"
		101.0cm	107.0cm	113.0cm	119.0cm	125.0cm
C	Waist Line Tour de Taille	37.7"	40.0"	42.4"	44.8"	47.1"
		95.7cm	101.7cm	107.7cm	113.7cm	119.7cm
D	Polo Length Longueur Polo	28.3"	28.7"	28.9"	29.2"	29.5"
		72.1cm	72.9cm	73.6cm	74.4cm	75.1cm
E	Sleeve Length (Manchette Inclusive) Longueur Manche (Cuff Included)	10.1"	10.3"	10.5"	10.7"	10.9"
		25.7cm	26.2cm	26.7cm	27.2cm	27.7cm



Tips

On how to take measurements of your Male Colleagues.
Visit this link:
<https://youtu.be/tJSR6wMyNQ8?si=G6KWMuBnJOGxrluf>



Consignes

Pour une prise de mesure de vos collaborateurs.
Consulter ce lien:
https://youtu.be/31whctf0fB4?si=ychny_OVb_b_ZsKIQ